



LES IMPACTS POUR L'ENTREPRISE ET SES SALARIÉS

La maîtrise insuffisante des compétences de base par des employés en situation d'illettrisme et/ou d'illectronisme peut **impacter les performances de l'entreprise** (absentéisme, risque pour la sécurité des salariés, impact économique non visible, incidence sur la productivité...).

Illettrisme ► Personne ayant été scolarisée, qui n'a pas acquis une maîtrise suffisante de l'écriture, de la lecture et du calcul.

Illectronisme ► Personne ne maîtrisant pas les outils numériques, qui ne peut agir en toute autonomie dans la vie courante.

Les **comportements d'évitement** de personnes en situation d'illettrisme et/ou d'illectronisme peuvent **être trompeurs et mal interprétés**. C'est souvent lors d'un changement organisationnel (espaces et outils de travail, supérieurs hiérarchiques, horaires) que la situation se révèle.

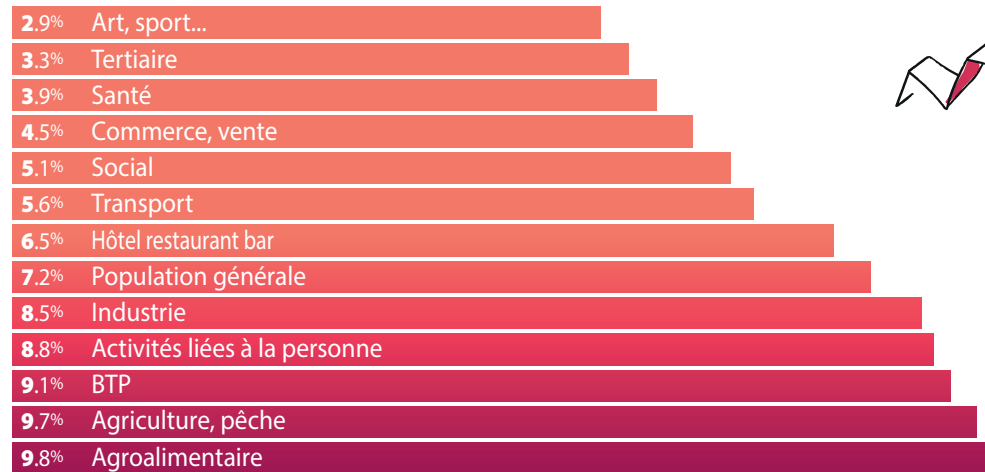
L'illettrisme et l'illectronisme en entreprise, de la méconnaissance à l'action

1,3 Million de personnes en situation d'**illettrisme** occupent un emploi salarié

13 Millions de personnes sont en difficulté avec le numérique ce qui fait de l'**illectronisme** une cause prioritaire pour les entreprises

Sur les 13% de personnes en **situation d'illettrisme** dans l'Aisne, plus de 50% d'entre elles sont salariées. De plus, tous les secteurs d'activités sont concernés.

La transformation digitale des entreprises et l'augmentation de l'utilisation des outils numériques demandent une attention plus particulière envers les salariés susceptibles d'être en **situation d'illectronisme**.



Source : Atlas de l'illettrisme en France #2, édition sept. 2022



Illettrisme et illettronisme en entreprise

LES LEVIERS D'ACTION DANS L'ENTREPRISE

Évaluer et accompagner

EVAGILL : Outil d'évaluation des situations d'illettrisme au sein de l'entreprise (questionnaire anonyme de courte durée)

CRii Aisne : Accompagnement des entreprises et des salariés en situation d'illettrisme et/ou d'illectronisme et mise en relation avec les structures dédiées au réapprentissage des compétences de base

evagill



www.evagill.fr

LinkedIn



CRii02

Sensibiliser et agir

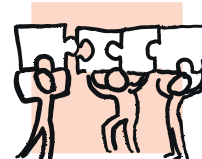
Sensibiliser les salariés, l'encadrement (chef d'entreprise, chef d'équipe...), les ressources humaines et les organisations syndicales sur les sujets de l'illettrisme et de l'illectronisme, notamment sur la maîtrise des compétences de base

Agir en proposant des formations adaptées aux besoins des salariés, aux objectifs et aux contraintes de l'entreprise en s'appuyant sur le réseau d'acteurs tels que les opérateurs de compétences

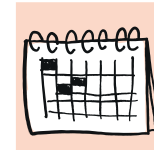
LES BÉNÉFICES POUR L'ENTREPRISE



Rentabilité



Cohésion d'équipe



Respect des délais et des plannings



Diminution du nombre d'arrêts et d'accidents du travail

LES BÉNÉFICES POUR LES SALARIÉS EN SITUATION D'ILLETTRISME ET/OU D'ILLECTRONISME



Estime de soi



Prise d'initiatives



Autonomie



Evolution de carrière



63 Rue Sérurier - 02000 LAON au sein de l'ESCAL du lundi au vendredi, de 9h à 12h et de 14h à 17h

Illettrisme info service

0 800 11 10 35 Service & appel gratuits

contact@cree02.fr